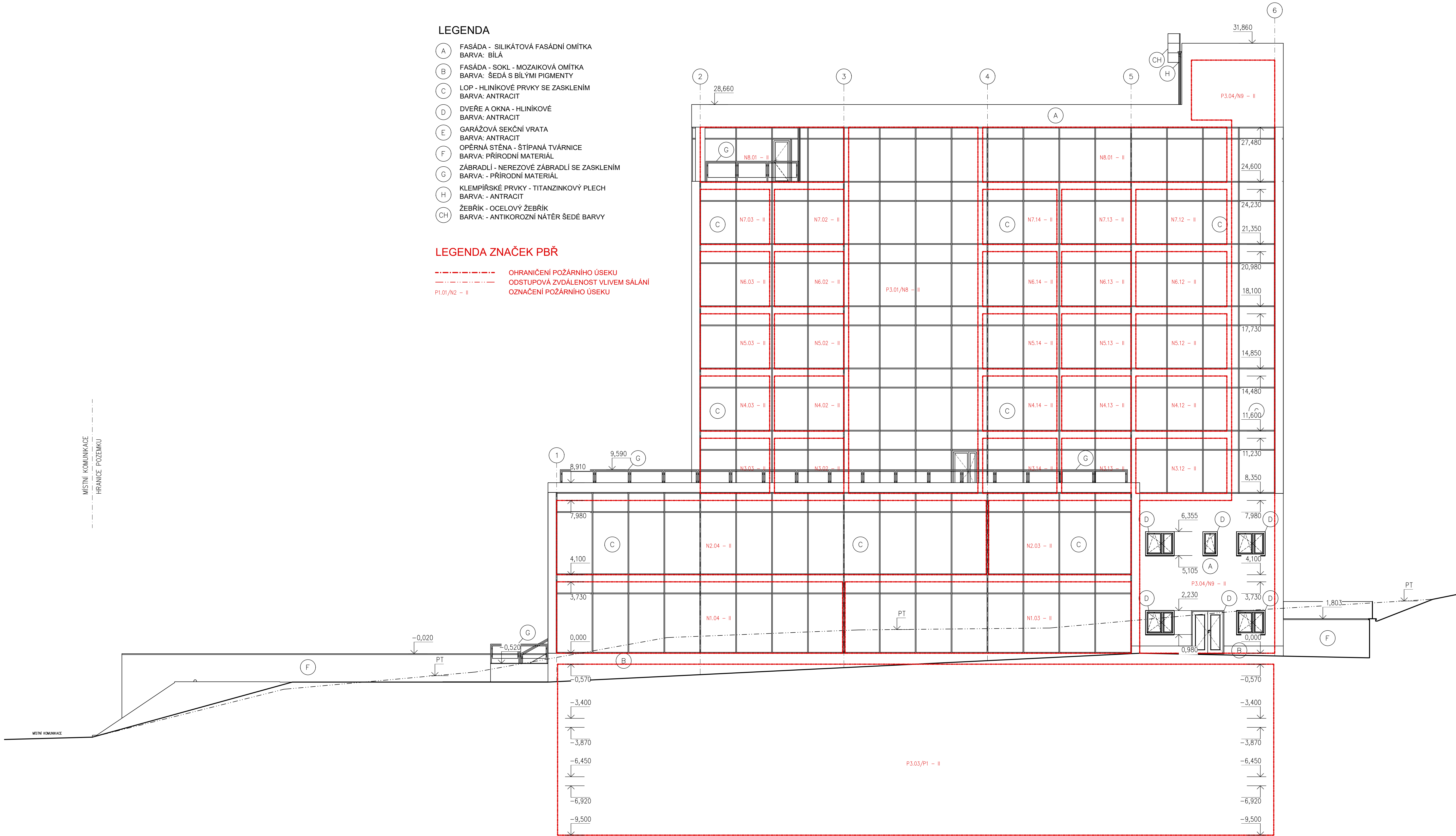



LEGENDA

- (A) FASÁDA - SILIKÁTOVÁ FASÁDNÍ OMÍTKA
BARVA: BILÁ
- (B) FASÁDA - SOKL - MOZAIKOVÁ OMÍTKA
BARVA: ŠEDÁ S BILÝMI PIGMENTY
- (C) LOP - HLINÍKOVÉ PRVKY SE ZASKLENÍM
BARVA: ANTRACIT
- (D) DVEŘE A OKNA - HLINÍKOVÉ
BARVA: ANTRACIT
- (E) GARÁŽOVÁ SEKČNÍ VRATA
BARVA: ANTRACIT
- (F) OPĚRNÁ STĚNA - ŠTÍPANÁ TVÁRNICE
BARVA: PŘÍRODNÍ MATERIÁL
- (G) ZÁBRADLÍ - NEREZOVÉ ZÁBRADLÍ SE ZASKLENÍM
BARVA: PŘÍRODNÍ MATERIÁL
- (H) KLEMPÍŘSKÉ PRVKY - TITANZINKOVÝ PLECH
BARVA: - ANTRACIT
- (CH) ŽEBŘÍK - OCELOVÝ ŽEBŘÍK
BARVA: - ANTIKOROZNÍ NÁTĚR ŠEDÉ BARVY

LEGENDA ZNAČEK PBŘ

- OHRANIČENÍ POŽÁRNÍHO ÚSEKU
- ODSUPOVÁ ZVĐÁLENOST V LIVEM SÁLNÍ
- OZNAČENÍ POŽÁRNÍHO ÚSEKU
- P1.01/N2 - II



0.000 = 263.55 m		n.m., B.p.v. / SOUŘADNICOVÝ SYSTÉM S-JTSK			
PŘEDMĚT	DIPLOMOVÁ PRÁCE				FAKULTA STAVEBNÍ stavby pozemního stavitelství
VYPRACOVAL	Bc. PAVEL ŠAMALÍK				
KONTROLOVAL	Ing. BOHUSLAV BRUKNER				
STAVEBNÍK	JAN NOVÁK				
MÍSTO STAVBY	BRNO ŽIŽKOVA				
NÁZEV STAVBY	HOTEL				
STAVEBNÍ OBJEKT	SO.01 STAVEBNÍ OBJEKT 1 - HOTEL			FORMÁT	594x841
ČÁST	DLE VÝHLÁŠKY č. 499/2006 Sb.			DATUM	01/25
OBSAH:	POHLED SEVEROZÁPADNÍ PBŘ			STUPEŇ PD	DSP
				MĚŘITKO	Č. VÝKRESU
				1:100	D.1.3.5